

ВСЕРОССИЙСКАЯ ОЛИМПИАДА ШКОЛЬНИКОВ  
ПО ТЕХНОЛОГИИ 2023–2024 уч. г.  
МУНИЦИПАЛЬНЫЙ ЭТАП. 9 КЛАСС.

**Время выполнения 90 мин. Максимальное кол-во баллов – 25.**

*Направление «Культура дома, дизайн и технологии»*  
**Теоретический тур**

Уважаемый участник Олимпиады!

Вам предстоит выполнить теоретические и тестовые задания.

**Выполнение теоретических (письменных, творческих) заданий целесообразно организовать следующим образом:**

- не спеша, внимательно прочитайте задание и определите, наиболее верный и полный ответ;
- отвечая на теоретический вопрос, обдумайте и сформулируйте конкретный ответ только на поставленный вопрос;
- если Вы выполняете задание, связанное с заполнением таблицы или схемы, не старайтесь детализировать информацию, вписывайте только те сведения или данные, которые указаны в вопросе;
- особое внимание обратите на задания, в выполнении которых требуется выразить Ваше мнение с учетом анализа ситуации или поставленной проблемы. Внимательно и вдумчиво определите смысл вопроса и логику ответа (последовательность и точность изложения). Отвечая на вопрос, предлагайте свой вариант решения проблемы, при этом ответ должен быть кратким, но содержать необходимую информацию;
- после выполнения всех предложенных заданий еще раз удостоверьтесь в правильности выбранных Вами ответов и решений.

**Выполнение тестовых заданий целесообразно организовать следующим образом:**

- не спеша, внимательно прочитайте тестовое задание;
- определите, какой из предложенных вариантов ответа наиболее верный и полный;
- напишите букву, соответствующую выбранному Вами ответу;
- продолжайте, таким образом, работу до завершения выполнения тестовых заданий;
- после выполнения всех предложенных заданий еще раз удостоверьтесь в правильности ваших ответов;
- если потребуется корректировка выбранного Вами варианта ответа, то неправильный вариант ответа зачеркните крестиком, и рядом напишите новый.

**Предупреждаем Вас, что:**

- при оценке тестовых заданий, где необходимо определить один правильный ответ, 0 баллов выставляется за неверный ответ и в случае, если участником отмечены несколько ответов (в том числе правильный), или все ответы;
- при оценке тестовых заданий, где необходимо определить все правильные ответы, 0 баллов выставляется, если участником отмечены неверные ответы, большее количество ответов, чем предусмотрено в задании (в том числе правильные ответы) или все ответы.

Задание теоретического тура считается выполненным, если Вы вовремя сдаете его членам жюри.

## Общая часть

*Впишите правильный ответ в строчку для ответа.*

1. (1 балл), Семейный бюджет семьи включает в себя зарплату мужа – 60 тысяч рублей, зарплату жены - 35 тысяч рублей и стипендию дочери – 6 тысяч рублей. На продукты в месяц были израсходованы 10 000 рублей и отложены 10000 руб. на то, чтобы в будущем купить новый диван. В этом случае 10 000 руб., выступают в роли:

- а) средства обращения;
- б) средства накопления сбережений;
- в) средства платежа;
- г) средства измерения стоимости.

*Впишите правильный ответ в строчку для ответа.*

2. (1 балл). Процесс создания человеком полезных изделий и услуг – это ...

*Впишите правильный ответ в строчку для ответа.*

3. (1 балл). На рисунке изображен измерительный инструмент. Как он называется?

- а) линейка;
- б) микрометр;
- в) эстезиометр;
- г) кронциркуль;
- д) штангенциркуль



*Запишите ответ в строчку для ответа.*

4. (1 балл) Часть технологического процесса, выполняемая непрерывно на одном рабочем месте, над одним или несколькими одновременно обрабатываемыми или собираемыми изделиями, одним или несколькими рабочими, называется...

- а) техническая документация;
- б) производственный процесс;
- в) технологическая операция;
- г) производственное проектирование.

*Запишите ответ в строчку для ответа.*

5. (1 балл) Назовите профессию, о которой идет речь в отрывке.

«... – специалист, который разрабатывает, проектирует и модифицирует различные изделия, механизмы, устройства или системы. Основная задача специалиста этой

профессии - создание новых или усовершенствование существующих объектов с учётом определённых требований, ограничений и условий эксплуатации».

## Специальная часть

### Материаловедение

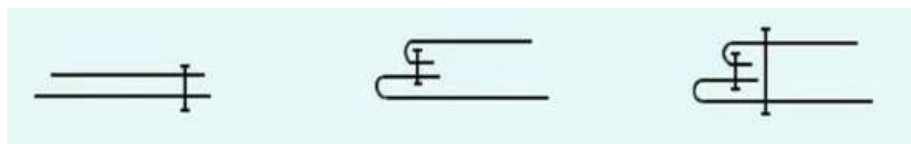
Впишите правильные ответы в строчку для ответа.

6. (1 балл). Перечислите свойства тканей (не менее трех), которые относят к технологическим.

### Технологии производства и обработки текстильных материалов

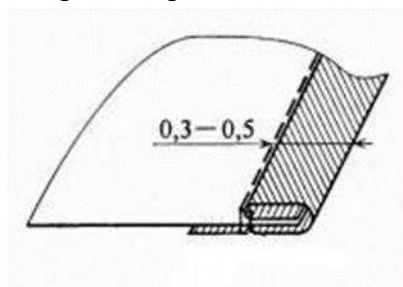
Впишите правильный ответ в строчку для ответа.

7. (1 балл). На рисунке схематически изображены этапы выполнения одного из краевых швов. Укажите его название.



Впишите правильный ответ в строчку для ответа.

8. (1 балл). На рисунке изображен краевой шов. Назовите его.

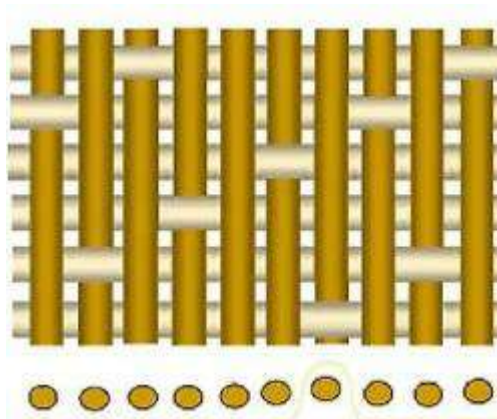


Расположите ответ в специально отведенном месте.

9. (1 балл). Зарисуйте условное обозначение шва, о котором идет речь в предыдущем вопросе.

Впишите правильный ответ в строчку для ответа.

10. (1 балл) Назовите переплетение нитей в ткани, представленное на рисунке.



### **Конструирование и моделирование швейных изделий**

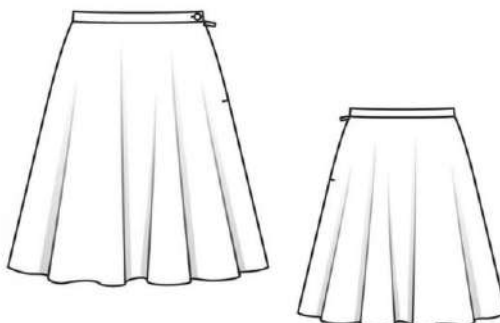
*Впишите правильные ответы в строчку для ответа.*

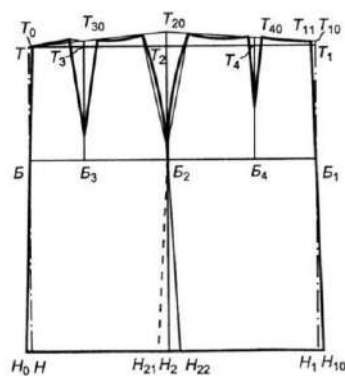
11. (1 балл) Можно ли использовать представленную на рисунке раскладку выкроек прямой юбки на ткани с ворсом? В какую сторону должен быть направлен ворс?



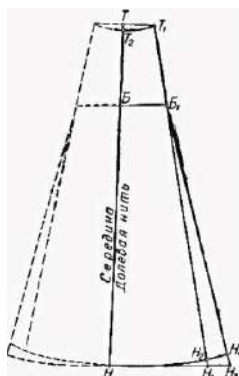
*Впишите правильный ответ в строчку для ответа.*

12. (1 балл). На рисунке изображена модель юбки. Запишите ее название и определите чертеж выкройки, соответствующий данной модели.

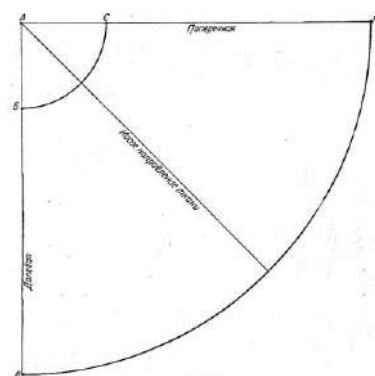




**А**



**Б**



**В**

### ***Декоративно-прикладное творчество***

*Впишите правильный ответ в строчку для ответа.*

13. (1 балл). На фото представлен вид художественной обработки материалов, выполняемый путём обработки шерсти с помощью игл, фильцевальной машинки или мыльной воды. Назовите данный вид рукоделия.



*Впишите правильный ответ в строчку для ответа.*

14. (1 балл). Одним из видов прикладного искусства является кружевоплетение. Опишите этот вид рукоделия.

### ***История костюма***

*Впишите правильный ответ в строчку для ответа.*

15. (1 балл). Мужской костюм, разработанный в 1850-х годах, имеет шалевой воротник, отложные манжеты и застегивается либо на тумблер, либо на пуговицу, либо на пояс для галстука. Обычно его шьют из бархата и/или шелка. Изначально он предназначался для поглощения дыма от сигары или трубки и защиты одежды от падающего пепла, а внешне напоминал короткий халат. В настоящее время

популярность данного костюма заметно снизилась. Его предпочитают одевать на официальные, торжественные мероприятия. Существуют и женские модели данного костюма.

О каком предмете одежды идет речь? Напишите его название.

*Запишите правильный ответ в строчку для ответа.*

16. (1 балл). По рисунку определите предмет старинной мужской одежды и дайте его описание.



### ***Кулинария***

*Запишите правильный ответ в строчку для ответа.*

17. (1 балл). Благодаря своим прекрасным желирующим свойствам этот продукт приобрел широчайшее применение в кулинарии. С ним можно приготовить абсолютно любое блюдо, в котором по традиции ранее использовался желатин. Наиболее массово из него производят кондитерские изделия, но также не исключается его присутствие в рыбных, овощных и мясных студнях. И, так как он не имеет ни запаха, ни вкуса, то не способен испортить собою ни одно блюдо. Его калорийность очень мала и составляет 26 калорий на 100 г порошка. Из него можно приготовить обычное желе, нежнейшую итальянскую панакоту или любимое всеми суфле «Птичье молоко» и не беспокоиться о талии. Сегодня этот продукт можно без труда отыскать в любом магазине или рынке, а пользоваться им проще простого.

Назовите этот продукт.

### ***Интерьер***

*Впишите правильный ответ из скобок в строчку для ответа.*

18. (1 балл). На рисунке изображен комнатный цветок каланхое. Он относится к ... комнатным растениям (светлюбивым, теневыносливым).



Впишите правильные ответы в строчку для ответа.

19. (1 балл). К современным стилям интерьера относятся:

- а) готический;
- б) барокко;
- в) минимализм;
- г) лофт;
- д) романский.

### **Профессиональное самоопределение**

Впишите правильный ответ в строчку для ответа.

20. (1 балл). В примере описан один из типов темперамента. Назовите его. Предложите профессии, подходящие человеку с данным типом темперамента.

*«Человек с данным типом темперамента характеризуется высоким уровнем психической активности, энергичностью действий, резкостью, стремительностью, силой движений, их быстрым темпом, порывистостью. Так же он вспыльчив, нетерпелив, подвержен эмоциональным срывам, бывает агрессивным».*

### **21. Творческое задание.**

Оценка за творческое задание – 5 баллов.

**Задание:** Вы решили пригласить к себе на ужин подругу и продемонстрировать навыки, полученные на уроках технологии. Ужин должен состоять из двух блюд.

21.1. Составьте меню обеда. Включите горячее блюдо (1 балл).

---

---

---

---

---

21.2. Перечислите продукты, которые Вам потребуются (1 балл).

---

---

---

---

---

21.3. Перечислите необходимые инструменты и оборудование (1 балл).

---

---

---

---

---

21.4. Опишите технологию приготовления горячего блюда (1 рецепт) (1 балл).

---

---

---

---

---

21.5. Предложите вариант сервировки стола к ужину (1 балл).

---

---

---

---

---

